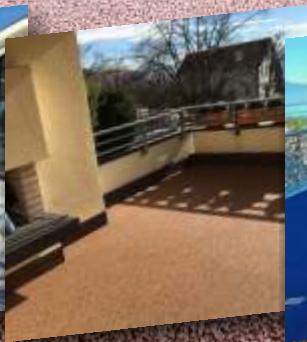


poroplast^{AG}

edler boden



poroplast^{AG}

edler boden



Ein Team mit erfahrenen Fachleuten
von der Beratung bis zur Fertigstellung.

Hervorragenden Eigenschaften dieses Belages sind:
Geringe Einbaustärke und fugenlose Verarbeitung,
wasserdurchlässig, zementfrei, frostsicher.

Unterhalt und Sanierung von älteren Kunststoffbelägen:
Reinigung mit Hochdruckgerät.
Eventuell: Belag neu versiegeln
oder dünn-schichtig überziehen.

Das perfekte Belagssystem für Terrassen,
Laubengänge, Zinnen und Balkone

POROPLAST LUX
POROPLAST BICOLOR
SOFT WALK



Lerzenstrasse 5b • 8953 Dietikon
Tel. 044 740 22 30 • www.poroplast.ch



Eigenschaften der Poroplast-Beläge

- Poroplast ist ein wasserdurchlässiges, elastisches, fugenloses und Lärm dämmendes Belags-System mit geringer Einbaustärke.
- Zementfrei, frostsicher, UV-beständig.
- Belagsgewicht je nach System per m² 35-46 kg.
- Belagsstärke 35 - 40 mm
- Grosse Auswahl diverser Farbtöne uni und bunt.

Verarbeitung der Poroplast-Beläge

- Mischung aus Gummi/Splittgranulat wird mit lösungsmittelfreiem PU-Binder gebunden, vor Ort im Zwangsmischer gemischt und sofort verarbeitet.
- Einbau erfolgt zweischichtig in zwei Arbeitsgängen als Schutz- und Deckschicht bei trockener Witterung und Temperatur über dem Gefrierpunkt.





poroplast_{AG}
edler boden



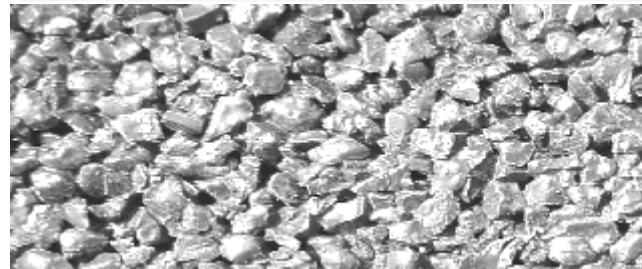
Poroplast Schutz-/Drainageschicht

- Einbau auf alle Wasserisolationssysteme mit Gefälle von min. 1-1.5 % unmittelbar nach bauseitiger Fertigstellung der Isolation.
- Einbaustärke ca. 30 mm
- Schutzschicht aus Granulat 3 - 7 mm für gute Drainagewirkung, Lastverteilung und als Unterbau für spätere Deckschicht.
- Geeignet als Isolationsschutz während weiterem Verlauf von Bauarbeiten, z.B. Gerüstung, Fassadenbau etc.
- Poroplast-Schutzschicht auch geeignet für leicht begehbare Dächer (z.B. bei Kontroll-/ Servicearbeiten am Gebäude).
- Poroplast-Schutzschicht als Brandschutz unter bauseitig verlegte Holzroste.



Poroplast Deckschicht

- Deckschicht aus Granulat 1 - 3.5 mm auf Schutzschicht geklebt
- Einbaustärke ca. 10 - 12 mm.
- Weitere Anwendungsart ohne Schutzschicht:
Direkt auf abgedichteten Beton oder Zementüberzug im Gefälle geklebt.
Abdichtung z.B. Flüssigkunststoff oder zementgebundene Schlämme. Auf Stahl- und Betontreppen sowie Podeste.





poroplast_{AG}
edler boden



Typ Poroplast LUX

- Deckschicht aus Gummi- und Splittgranulat.
- Farbversiegelung einfarbig in diversen RAL-Tönen
- Vorteil Ausführung LUX:
Hohe Abriebfestigkeit (z.B. Laubengänge, Podeste und Treppen)
- Gute Reinigungsmöglichkeit
- Wasserdurchlässigkeit trotz Versiegelung gewährleistet.



Typ Poroplast BICOLOR

- Deckschicht aus farbigem Gummi- und Splittgranulat, Granulat-Farbmischung nach Muster.
- Klarlack-Versiegelung



Poroplast SPORT

- Belag aus Gummigranulat 1 - 4 mm, PU-gebunden.
Gummi-Farbe nach Karte.
- Geeignet für Kinderspielflächen und Sportbelag auf Flachdächern.
- Empfehlung: Versiegelung Klarlack oder farblich nach RAL-Karte

Poroplast INNENBELÄGE

- Belag aus farbigem Quarzgranulat 1.2 - 1.8 mm PU-gebunden.
- Variante: Quarz- und Gummigranulat 1.2 - 1.8 mm.
- Farbwahl nach Karte.
- Empfehlung: Versiegelung Klarlack oder farblich nach RAL-Karte.



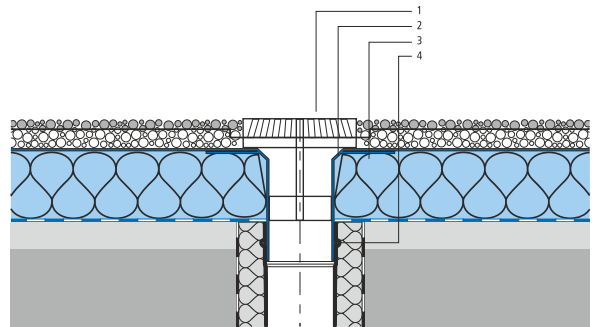
poroplast^{AG}

edler boden



Regenwassereinlauf Detail mit Kieskorb

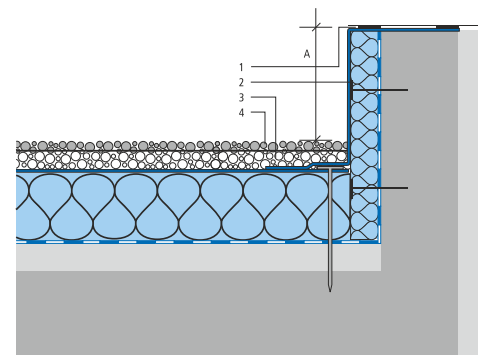
- 1 Gitterrost mit Rahmen
- 2 Regenwassereinlauf
- 3 Verschweissung
- 4 Rückstausichere Dichtung



Detail Anschluss an Aufsatzelement

- 1 Dichtungsbänder (bauseits)
- 2 Dachhaut aufgeklebt
- 3 Schutzschicht
- 4 Deckschicht

A ≥ 12 cm





POROPLAST LUX



Achatgrau *RAL 7038



Graubeige *RAL 1019



Steingrau *RAL 7030



Lehm Braun *RAL 8003



Mausgrau *RAL 7005



Resedagrün *RAL 6011



Anthrazitgrau *RAL 7016



Korallenrot *RAL 3016

* Geringfügige
Farbabweichungen
möglich.

POROPLAST BICOLOR



Jura weiss grau-grau



Quarz beige grau-grau



Jura grau grau-grau



Siligran grau-rot



Jura weiss grau-schwarz



Jura weiss grau-grün



Jura weiss grau-blau



Jura weiss grau-rot

Weitere Farbtöne
nach Absprache
gegen Aufpreis möglich



Soft-Walk

Fallschutz-Belag

Poroplast Soft-Walk Beläge sind drainagefähige, fugenlose Bodenbelagssysteme, bestehend aus verschiedensten Gummigranulaten / Streifen, welche mit transparentem Polyurethanharz gebunden werden. Die Gummifarbe kann gemäss unserer Farbkarte ausgewählt werden; uni oder mehrfarbig. Der Belag kann sowohl einschichtig, wie auch mehrschichtig verlegt werden. Schichtstärken von 6 - 40 mm sind problemlos machbar. Die Granulate haben einen Durchmesser von 1 - 4 mm; die Streifen verschiedenste Längen von 5 - 25 mm.

Die jeweiligen Systeme werden ganz auf Ihre Bedürfnisse angepasst, sowohl in der Optik, als auch im System. In jedem Falle applizieren wir am Schluss eine ebenfalls transparente Schutzversiegelung, welche den Belag aber immer noch offen lässt.



Für folgenden Bereichen sind unsere Poroplast Soft-Walk-Beläge besonders geeignet:

Mit EPDM - Streifen (statt von Holzschnitzelböden)

- auf Kinderspielplätzen mit Streifen als Fallschutzbelag
- auf abgetrennten Freiflächen z.B. neben Parkplätzen
- auf Gehwegen und in Überbauungen
- in Klettergärten

Mit Gummigranulat

- auf Balkonen & Dachterrassen als Trittschalldämmung
- dito auf Laubengängen und Liftvorplätzen
- dito auf Treppen
- auf Sportplätzen etc.



Gummibelag Kinderspielplatz
(Fallschutz)
50 m² Affoltern ZH

Da diese Belagssysteme nach der von Ihnen ausgewählten Struktur und Farbe vor Ort fugenlos gegossen und geglättet werden, ist jeder einzelne Boden ein Unikat.

Bitte kontaktieren Sie uns, wir beraten Sie gerne unverbindlich.



poroplast
BICPLOR

poroplast
LUX

poroplast
AUSGLEICH

Sarnafil
Sarnafil Schutzbahn

Sarnafil
Sarnafil G 476 20

Dachpappe

Der besondere Boden für alle Bereiche

poroplast_{AG}
edler boden



poroplast^{AG}

edler boden



**Ihr Spezialist für
Terrassen- und Balkonbeläge**

Poroplast AG
Lieferung/Büro:
Limmatstrasse 2
8957 Spreitenbach
Tel. 044 740 22 30
mail@poroplast.ch
poroplast.ch

Administration:
Postfach
8953 Dietikon 1

